

IDA PETTERSSON PORTFOLIO 2013- 2019

Offentliga gestaltningsuppdrag och utställningar

Jag har ett stort intresse av offentlig gestaltning, stadsplanering och de kreativa processer som uppstår i samarbetet mellan konst och arkitektur.

Min praktik består av offentliga gestaltningsuppdrag samt utställningar och är alltid platsspecifikt både vad gäller idé och objektens samverkan i miljön. I fokus står minne, drömmar och platsens historia. Jag jobbar med installationer där objekten kan ha många olika material så som glastyck, brons, sten, teckning, foto, trä m.m

Min utbildning har jag fått från både konst och arkitektur; Kungl. Konsthögskolan 2000- 2005 och Kungl. Tekniska högskolan arkitekt 2015- 2018.

IDA PETTERSSON

f.1979, uppvuxen i Norrköping, bosatt i Stockholm

Ida Pettersson
Söderarmsvägen 40
121 54 Johanneshov

ida.pettersson@gmail.com
www.idapettersson.com
0737-274756

UTBILDNING

Kandidatexamen i arkitektur, Kungl. Tekniska högskolan, Stockholm	2015- 2018
Going Public XL Om konst i offentligheten, Konstfack, Stockholm	2016
Magisterexamen i fri konst, Kungl. Konsthögskolan, Stockholm	2000- 2005
Gerlesborgsskolan i Stockholm	1998- 2000
De Geer gymnasiet, Norrköping	1995- 1998

KURSER

Going public XL, om konst i offentligheten, Konstfack	2014- 2015
Filosofi, Umeå Universitet distanskurs	2011
Konstfilosofi, Stockholms Universitet	2006
Fotografins och videokonstens historia, Konstfack	2005

UPPDRAG/ STIPENDIUM i urval

Konstnärlig gestaltning, Klingsborgsskolan, Norrköpings kommun (pågående)	2019-
Konstnärlig gestaltning, Örbyhus skola, Tierp kommun	2018
Konstnärlig gestaltning, Mariebergs förskola, Örebro kommun	2016
Konstnärlig gestaltning, Gävle sjukhus, Region Gävleborg	2013
Konstnärlig gestaltning, Nyängsgårdens förskola, Botkyrka kommun	2012
Internationellt kulturutbyte, IASPIS	2011
Mobilitetsstöd, Kulturkontakt Nord	2011
Ateljéstöd, kulturförvaltningen Stockholms stad	2011
Publicerad i tidningen Hjärnstorm nr 107-108	2011
2-årigt arbetsstipendium, Konstnärsnämnden	2010
Föreläsning Folio Session, Photographers Gallery, London	2008
1-årigt arbetsstipendium, Konstnärsnämnden	2007
Tvåmånaders ateljéstipendium i Paris, Konstakademien	2007
Helge Ax:son Johnsons Stiftelse	2006
Publicerad i tidningen Motiv nr 8	2006
Stiftelsen Gustaf och Ida Unmans Donationsfond	2005

REPRESENTERAD

KIM? Contemporary Art Center, Botkyrka kommun, Oxelösunds kommun

SEPARATUTSTÄLLNINGAR

Verkstad: rum för konst, Norrköping	2013
Botkyrka konsthall, projektrum, Stockholm	2012
Box, Göteborg	2013
KIM? Contemporary Art Centre, Riga	2011
Uppsala konstmuseum, Uppsala	2009
Galleri Kronan, Norrköping	2009
Lilla galleriet, Östergötlands Länsmuseum, Linköping	2007
Norrköpings Konsthall, Norrköping	2006
Galleri Mejan, Stockholm	2005
Galleri Fokus, Oxelösund	2004

GRUPPUTSTÄLLNINGAR i urval

The Salon, KIM? Contemporary Art Center, Riga	2014
Ljus och mörker, konstön, Skärblacka	2013
Slakthusateljéerna, Stockholm	2011
Konsthall C, Stockholm	2010
Trädgårdsföreningen i Linköping, Passagen, Linköping	2009
Art in Office, Stockholm	2009
Daigaku kaikan, Japan	2007
Kungl. Konsthögskolans vårutställning, Konstakademien, Sthlm	2005
Nova Gallery, Zagreb, Kroatien	2004
Historiska muséet, Stockholm	2004
Kulturhuset, Stockholm	2004
Sthlm Art Fair, elevrepresentant Kungl. Konsthögskolan, Sthlm	2004
Kungl. Konsthögskolans vårutställning, Konstakademien, Sthlm	2004
Kulturhuset, Stockholm	2003
Linköpings Universitets skulpturpark, Linköping	2003
Konstforum, Norrköping	2003
Liljevalchs vårsalong, Stockholm	2003
Kungl. Konsthögskolans vårutställning, Galleri Mejan, Sthlm	2003



ATLAS ÖVER DE FÖRLORADE SJÖARNA
Offentlig gestaltning 2018- 2019, förskoleklass- åk 3, Örbyhus skola., inomhustorget. Uppdragsgivare Tierps kommun.

ATLAS ÖVER DE FÖRLORADE SJÖARNA

Under 1600-talet var landskapet i nuvarande Tierps kommun rikt på sjöar men från mitten av 1800-talet är de plötsligt försvunna! Förklaringen till det är att man började dika ut våtmarker för att skapa åkrar för odling. Utdikningen ledde till att hela den ekologiska balansen rubbades och många sjöar torkade ut. Idag finns mindre än hälften av sjöbeståndet från 1600-talet kvar.

I min skiss har jag jobbat med kartor över dessa sjöar. Jag använder mig av ljusblå transparent plexiglas och har

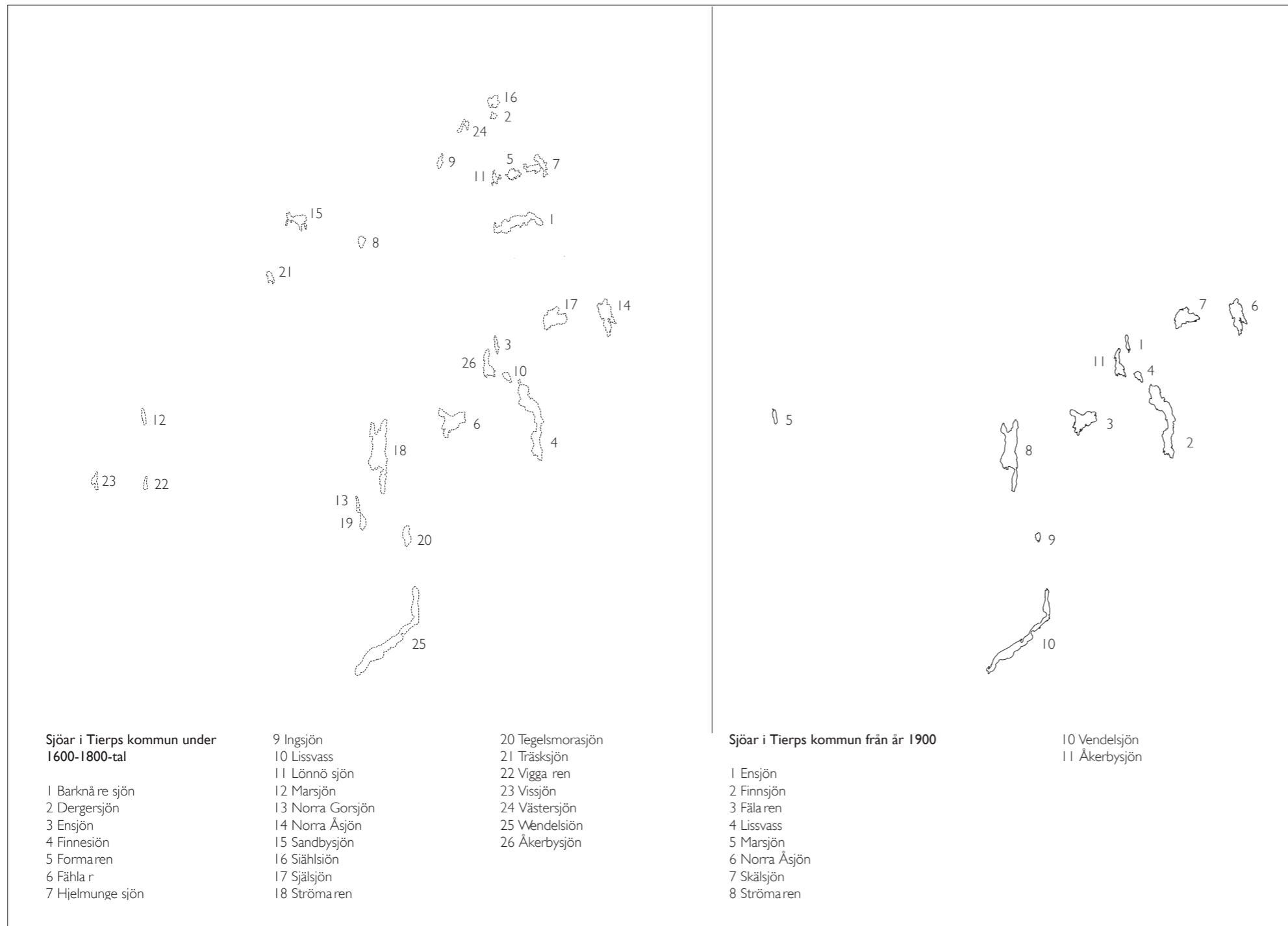
lagt gamla och nya kartor i lager på varandra. De gamla sjöarna som försvunnit sitter närmast väggen och de nuvarande som ytterligare ett lager utanpå dessa. Tekniken och materialet gör att vi ser både historien och nuet samtidigt, som lager på varandra. När ljuset från det stora fönsterpartiet träffar sjöarna bildas skuggor som kommer att förändras under dagen. På så sätt blir verket rörligt fast det är stilla.

I det andra verket utgick jag från luftrummet ovanför inomhustorget som har fantastiska rumsliga möjligheter. En hängande skulptur som syns från alla vinklar samt utifrån. Mobilernas form pendlar mellan abstrakt och figurativt så att barnen med sin egna kreativitet och tanke kan sätta ihop dem till nya former. De kommer att hänga från en punkt och rotera sakta. Beroende på vinkeln de betraktas ur syns nya former och färger i de olika överlappningarna.

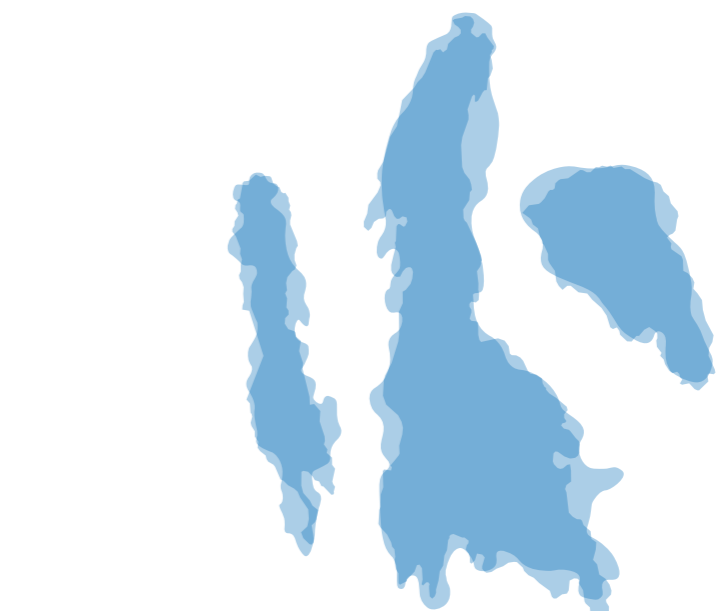
MOBILER, figursågade, 3 mm transparenta olikfärgade plexiglas, limmade, monteras i innertak från lina storlek: 1500 mm x 900 mm, 1100 mm x 800 mm, 1100 mm x 800mm

SJÖAR, figursågade, 3 mm transparenta blå plexiglas, monteras mot vägg o 1-2 lager. 26 st sjöar i varierande storlek: 100 mm x 50 mm - 1000 mm x 400 mm



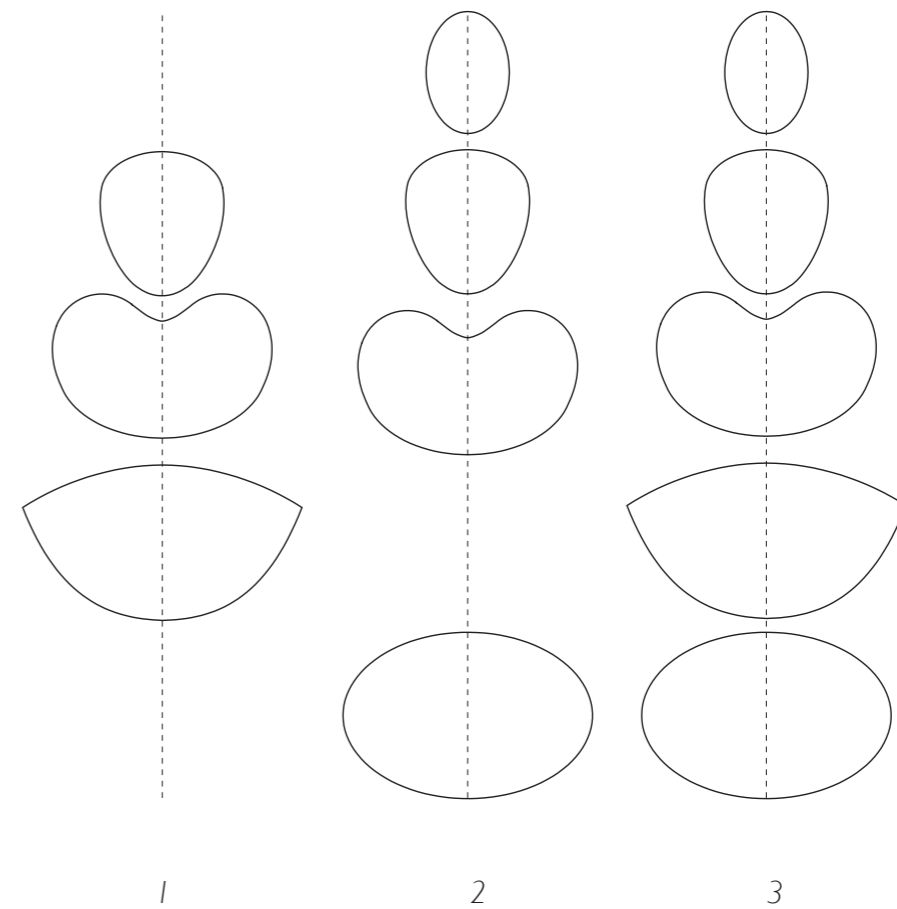
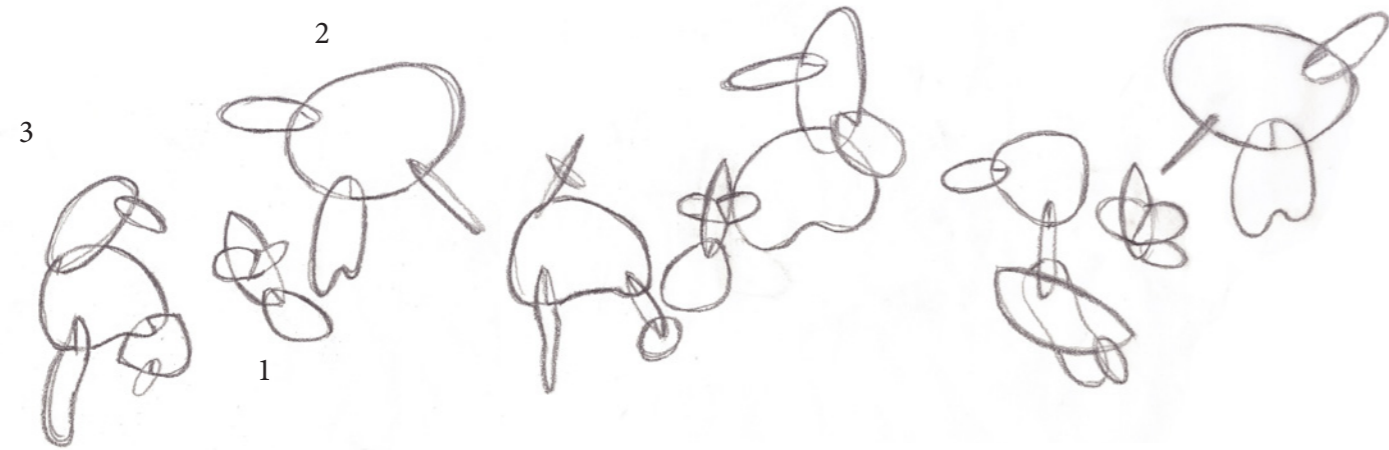


Kartläggning över Tierps sjöbestånd



Ritning sjöar i två lager





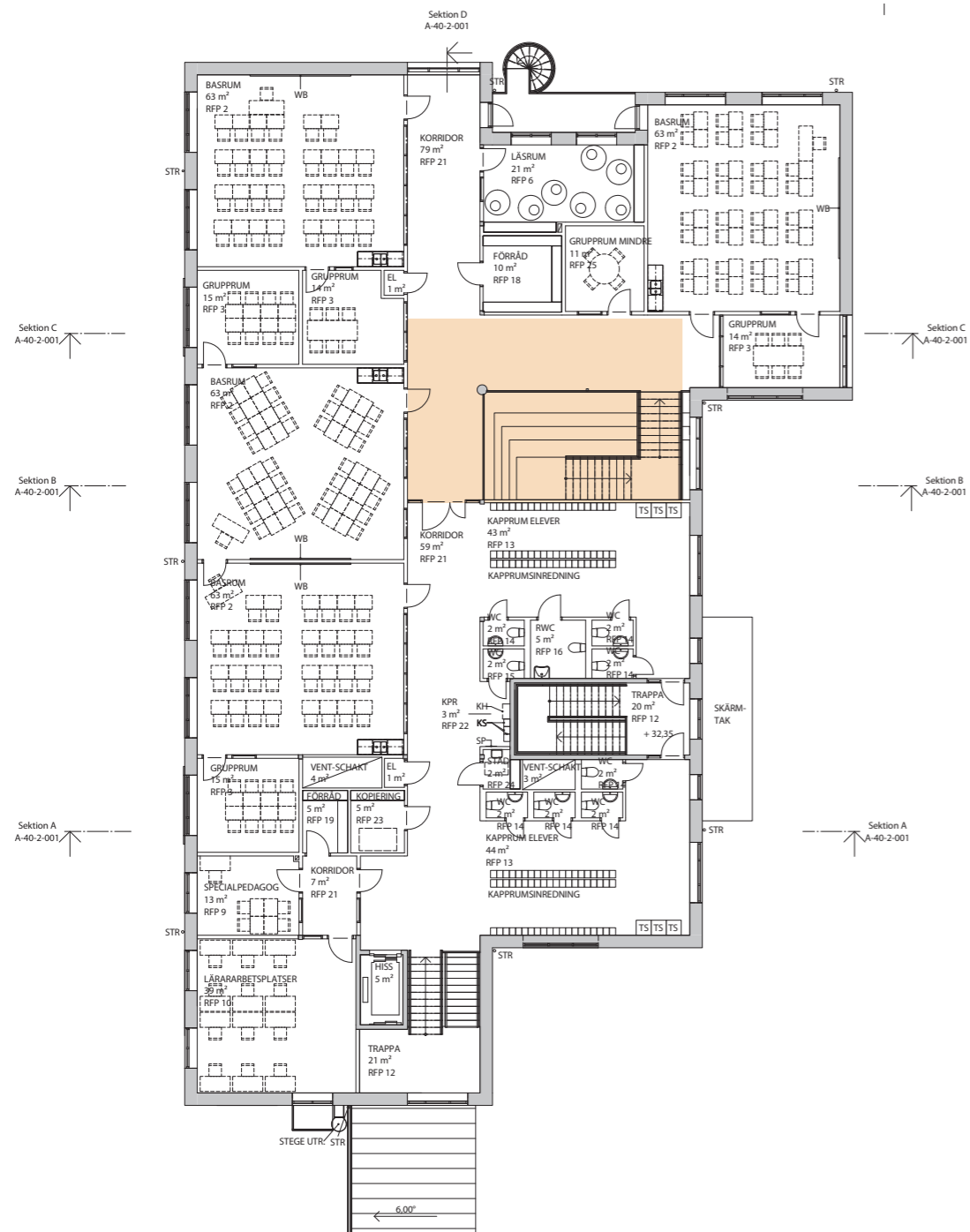
Skiss och ritning mobilens olika delar HxB: 1500 mm x 900 mm, 1100 mm x 800 mm, 1100 mm x 800 mm



ATLAS ÖVER DE FÖRLORADE SJÖARNA

Verken är placerade på inomhustorget, i hjärtat av skolan. Härifrån kan verken betraktas från två olika våningar samt utifrån.

Ritningar White arkitekter.





MIRAGE

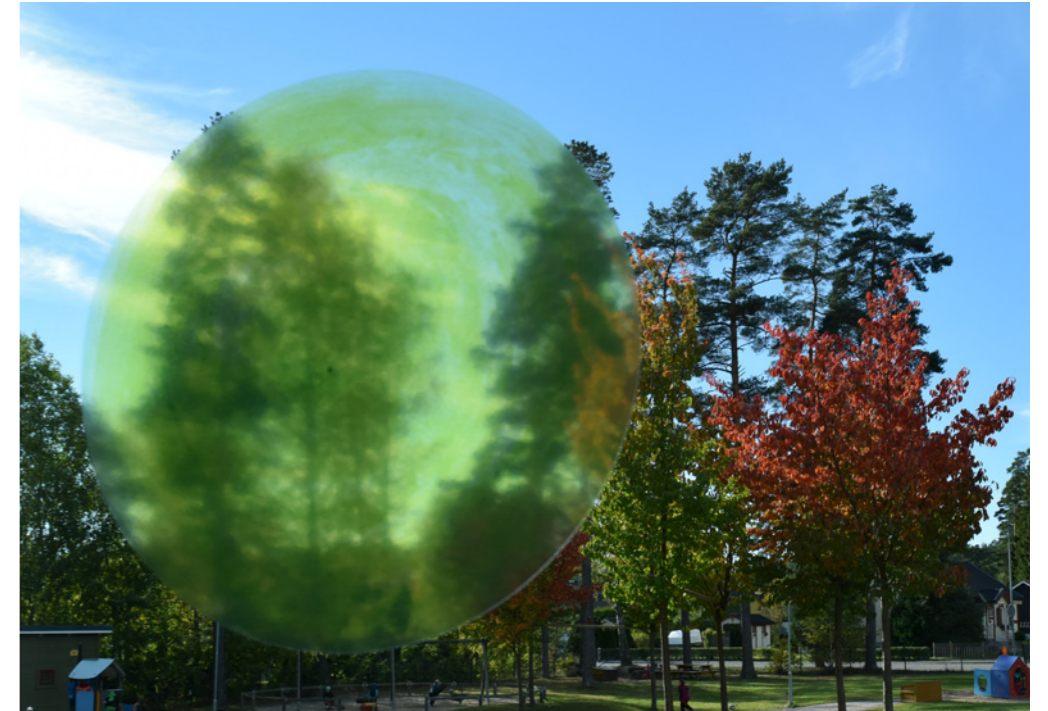
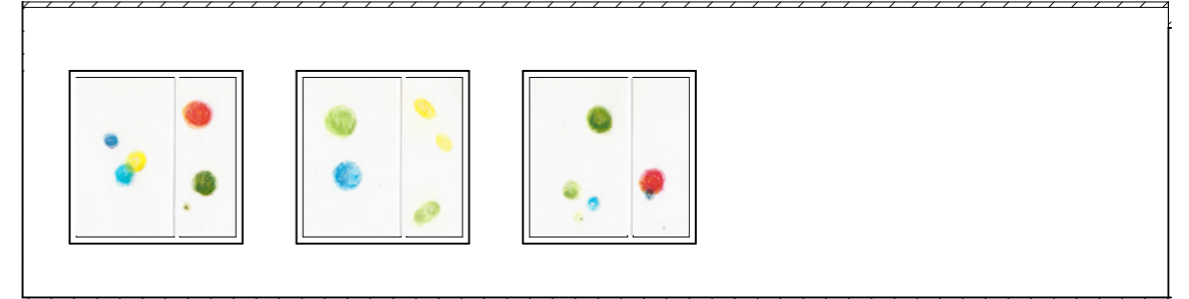
Offentlig gestaltning 2016, Mariebergs förskola, kapprum och matsal. Uppdragsgivare Örebro kommun.

MIRAGE

När jag fick förfrågan att skissa på ett verk till Mariebergs förskola tänkte jag direkt på en särskild händelse, som jag fått berättad för mig av min mormor som bodde nära Örebro under sin uppväxt. En varm sommardag 1937 såg hon och en vän en märklig händelse vid Vänerns strand. Ett stort skepp uppstod plötsligt ute på sjön och försvann sedan utan ett spår. Vad mormor såg var troligen en hägring, ett optiskt fenomen som kan skapa förskjutna speglingar av föremål som befinner sig på långt avstånd från betraktaren.

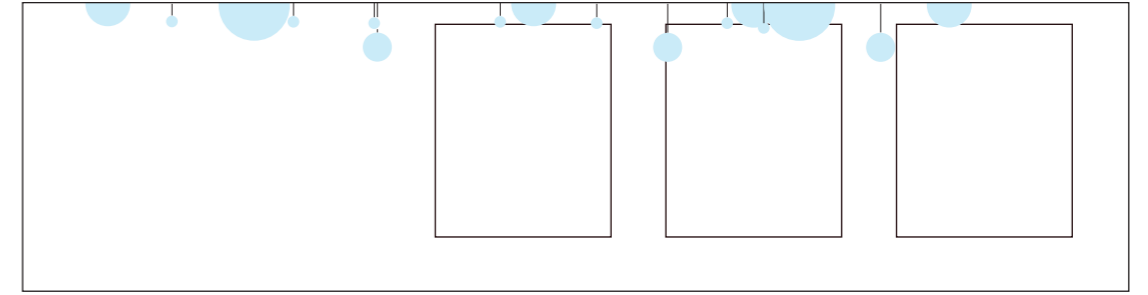
I mitt förslag på konstnärlig gestaltning på Mariebergs förskola har jag utgått från idén om hägringen där immateriella bilder uppstår i nära kontakt med drömmen och fantasin. Verken är tänkta att användas som startskott för att skapa dessa drömmar och väcka barnens skaparglädje och fantasi. Med hjälp av solens ljus förändras verken över dagen och årstiderna. De många detaljerna gör att det hela tiden finns något nytt att upptäcka.

MIRAGE Fönsterparti i kapprum, tryck på fönsterdekal.



MIRAGE

MIRAGE installation i tak med silverinfattade kristaller:
Agater, Pyriter, Pimpstenar, Bergskristaller, Spegelkupoler,
armatur kromad polykarbonat. På vägg: skyltar med bild och
text om kristallerna i installationen. Meteorit, skulptur i patin-
erad brons, fäst i fönsternisch.



MIRAGE

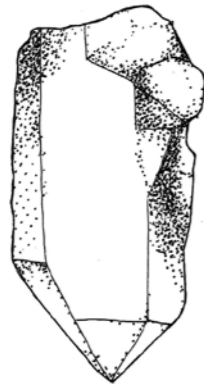
Förutom att se verket när man äter i matsalen kan man under vilan samlas på kuddar på golvet och betrakta verket underifrån. I matsalen kommer det att finnas skyltar som ger information om de stenarna som hänger där och som hjälper till att nysta i trådar till nya historier som barnen kan fantisera kring själva. Det finns också en ask med kristaller som barnen kan få känna på och som pedagogerna kan använda i sin undervisning

SKYLT, matsal, tryck på plexiglas, 148x210mm, 7 st med olika kristaller.

SMYCKESSKRIN MED KRISTALLER

BERGSKRISTALL

Förr trodde man att denna ädelsten bestod av is som fryst för evigt. Namnet krystallos kommer från grekiskan och betyder just is. Bergskristallen är vanligt förekommande och finns över hela jorden. Kristallen har använts vid smyckestillverkning, i andliga samt i läkande syften i många kulturer världen över. Den sägs fungera som en länk mellan de himmelska stjärnornas energi och våra själar.



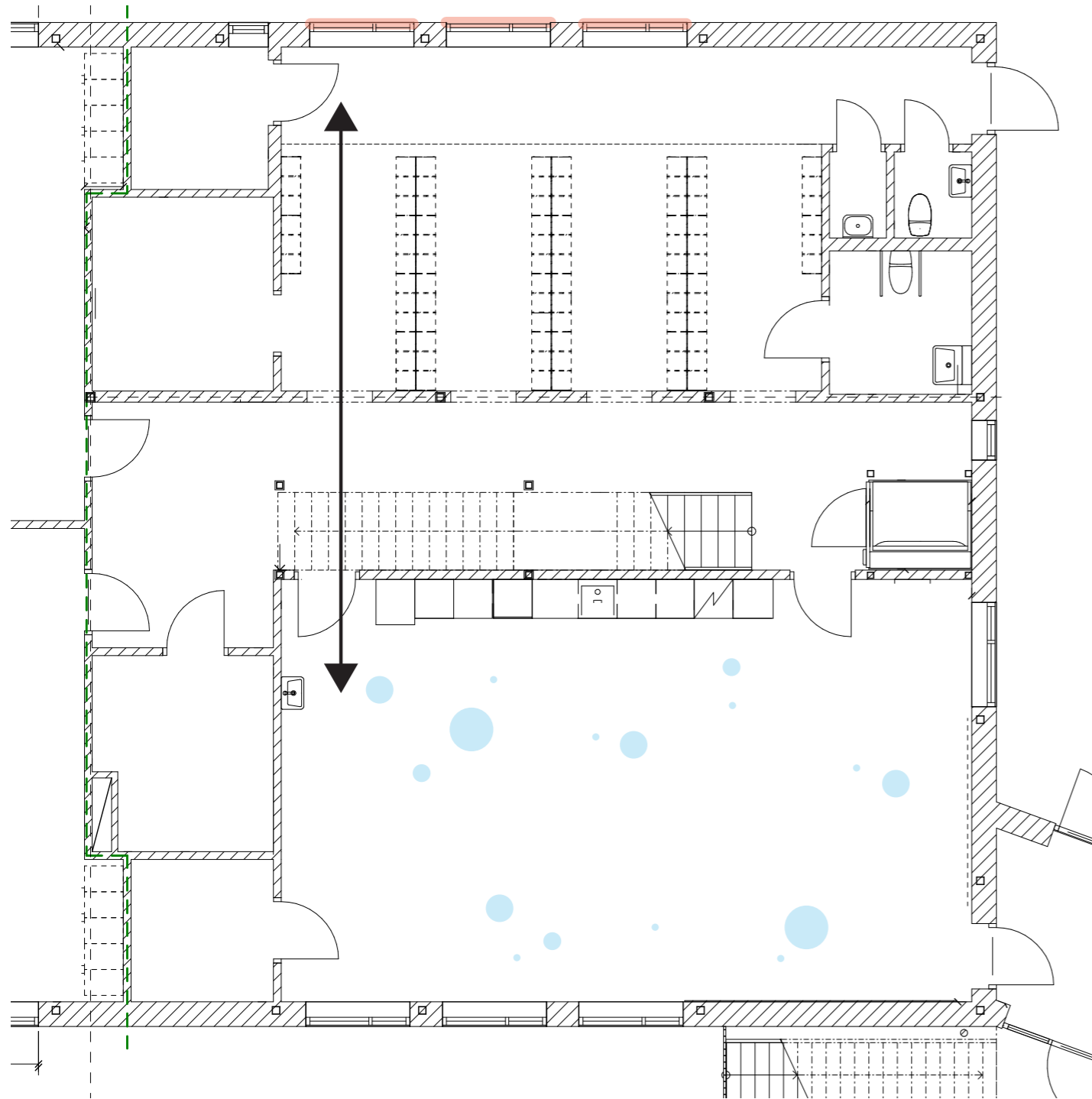
AGAT

Inuti agaten finns det dolda världar som ibland ser ut som ådringen i ett träd, lager av mossa eller ett helt litet landskap. Dess skönhet har länge förundrat människor och stenen användes för smyckestillverkning redan under antiken. Mineralen finns på många ställen på jorden så som Brasilien, Indien, Egypten, Botswana, Skottland och även här i Sverige. I gamla tider trodde man att agat hade förmågan att göra bäraren osynlig



MIRAGE

De två gestaltningarna är placerade i matsal och kapprum och tillsammans bildar de en axel genom byggnaden.



MARIEBERGS FÖRSKOLA





RESAN MOT MÅNENS BAKSIDA

Offentlig gestaltning 2012, förskolan Nyängsgården, matsal, entré, trapphus och korridorer. Uppdragsgivare Botkyrka kommun.

RESAN MOT MÅNENS BAKSIDA

Månens baksida är aldrig synlig från jorden. Fram tills mänskligheten fick se de första bilderna från denna plats kunde den faktiskt gömma precis vad som helst. Med verken vill jag skapa en passage till denna magiska värld, vända barnens uppfattning av verkligheten och väcka deras fantasi. Verken blir en transportör till dubbeltydiga drömmar och onåbara platser. Kanske ändras även den verkliga världen utanför?

På förskolan har de återkommande sagotemadagar som

föränmäls med att en telefon i matsalen ringer. Från den kommer meddelanden från tomtar och troll som säger att något särskilt håller på att hända. Temadagen startas sedan med att personalen öppnar en sagobok med en stor nyckel. Jag tog till mig detta teatrala anslag och tänkte mig att verken i gestaltningen skulle bli scenografier för lekar. Viktigt var också att göra något som var lätt för barnen att ta till sig, som inte behöver luta sig mot någon text. Som genomgående tema valde jag att jobba med myter är som ett slags sagor och fungerar som ett kolle-

ktivt minne från historien. De är tydliga men samtidigt tvetydiga och med sin narrativa dragningskraft suger de in läsaren i en annan möjlig värld.

TÅNGSKOG, tryck på fönsterdekal med akvarell som förlaga, 680x400 cm. Glasgång på plan 1 och 2

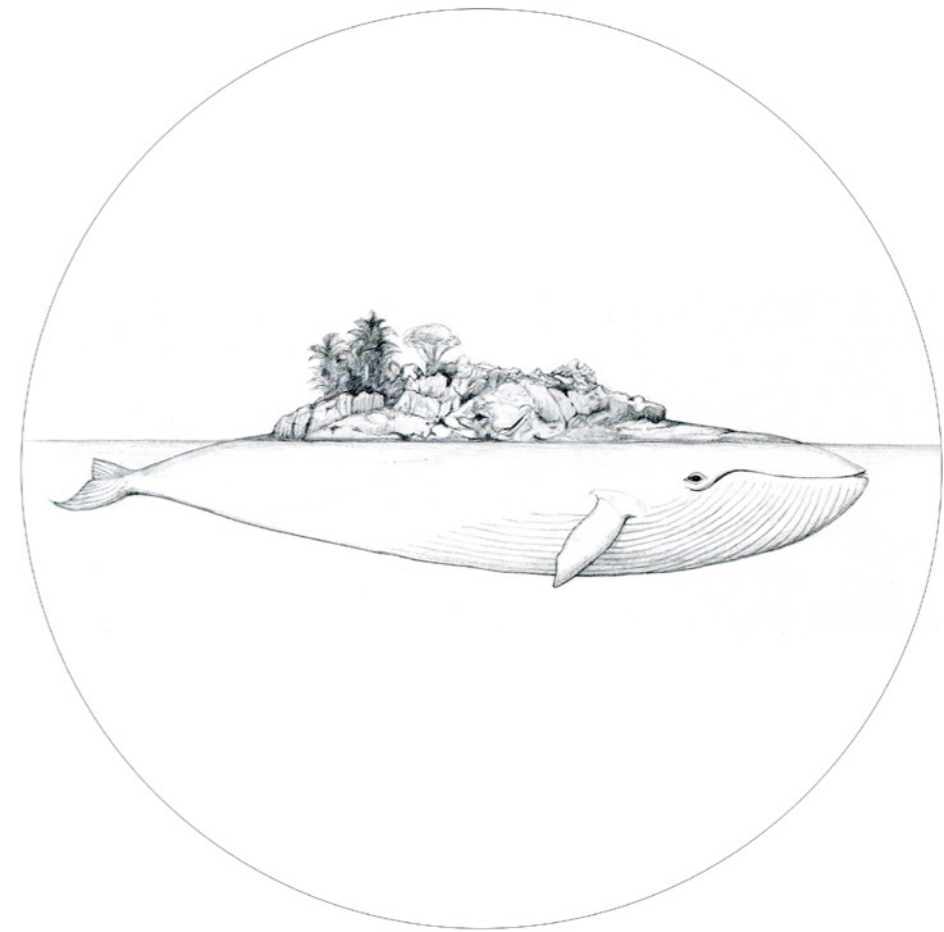


Närbild





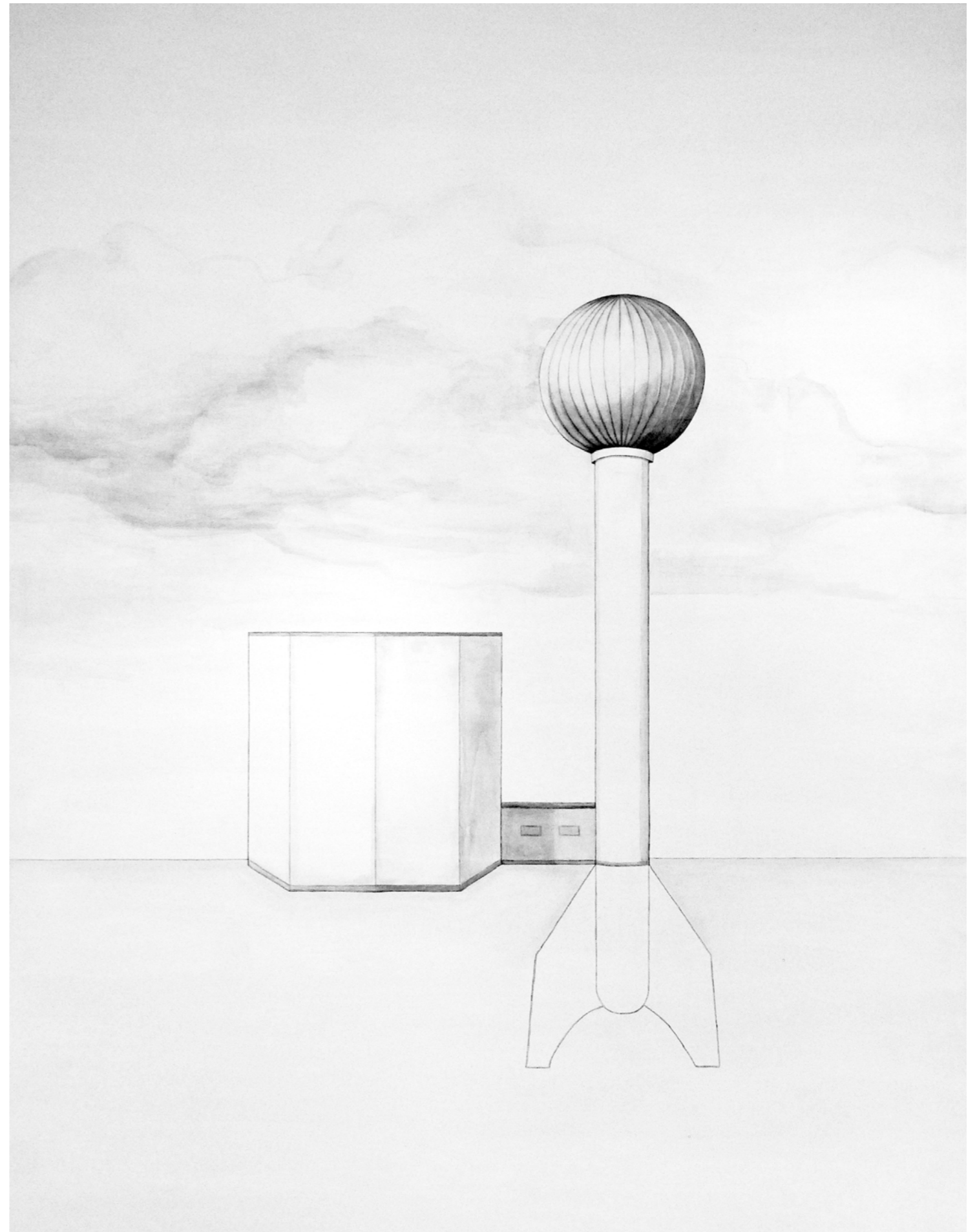
GUBBEN I MÅNEN, lampa med bemålad glasglob, 45 cm i diameter. Trapphus



ZARATAN, blyerts/tusch/akryll/björkplywood, 150 cm i diameter. Matsal



PORTALEN, Telefon, nyckel, trä/akryll/guldfärg, 100cmx40cm. Entré matsal



MÅNRAKET UNDER TULLINGE VATTENTORN Blyerts/tusch/akryll/björkplywood, 165x220 cm





LJUSFÅNGST OCH NATTSPEGEL - fönstret mot drömmen/ natten/ leken
Offentlig gestaltning 2014, Gävle sjukhus med totalt sju verk placerade på barnavdelningen dagkirurgin.
Uppdragsgivare Region Gävleborg.

LJUSFÅNGST OCH NATTSPEGEL - fönstret mot drömmen/ natten/ leken

I den konstnärliga gestaltningen utforskade jag det sövda och drömmande tillståndet som patienterna på dagkirurgivdelningen befinner sig i inför ingreppet. När vi drömer speglas dagen i nattens mörker; världens förändras och vi hamnar i ett lekfullt kreativt tillstånd. Jag ville komma åt allt detta; drömmen, natten, leken, metamorfosen och spegelvärldar. Därför gav jag mig ut i natten på nattfjärilsfångst, ett djur som jag ser som en symbol för natten och drömmen. För att fånga nattfjärilar använder man en ultraviolet lamp mot vitt tyg. Insamlingen kallas

för ljusfångst. Nattfjärilen transformeras så brutalt under sin livscykel att man undrar hur det är möjligt. På samma obarmhärta sätt som fjärilen förändras bänder vi på verkligheten och den vaknes förnuft i drömmen.

LJUSFÅNGST nr1, glastryck med akvarell som förlaga, 260x270cm. Väntrum/korridor

LJUSFÅNGST nr2, B/W digital print, ramad, 70x70cm. Väntrum

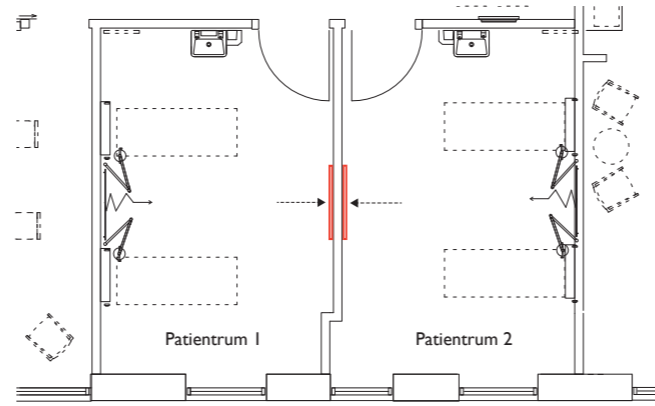


Närbilder glasparti



LJUSFÅNGST OCH NATTSPEGEL - fönstret mot drömmen/ natten/ leken

Två akvareller med speglvänt motiv i varsitt patientrum, placerade rygg mot rygg med väggen i mellan. Akvarellerna är en spegling av varandra, lika med ändå olika, som dagen och drömmen om natten.



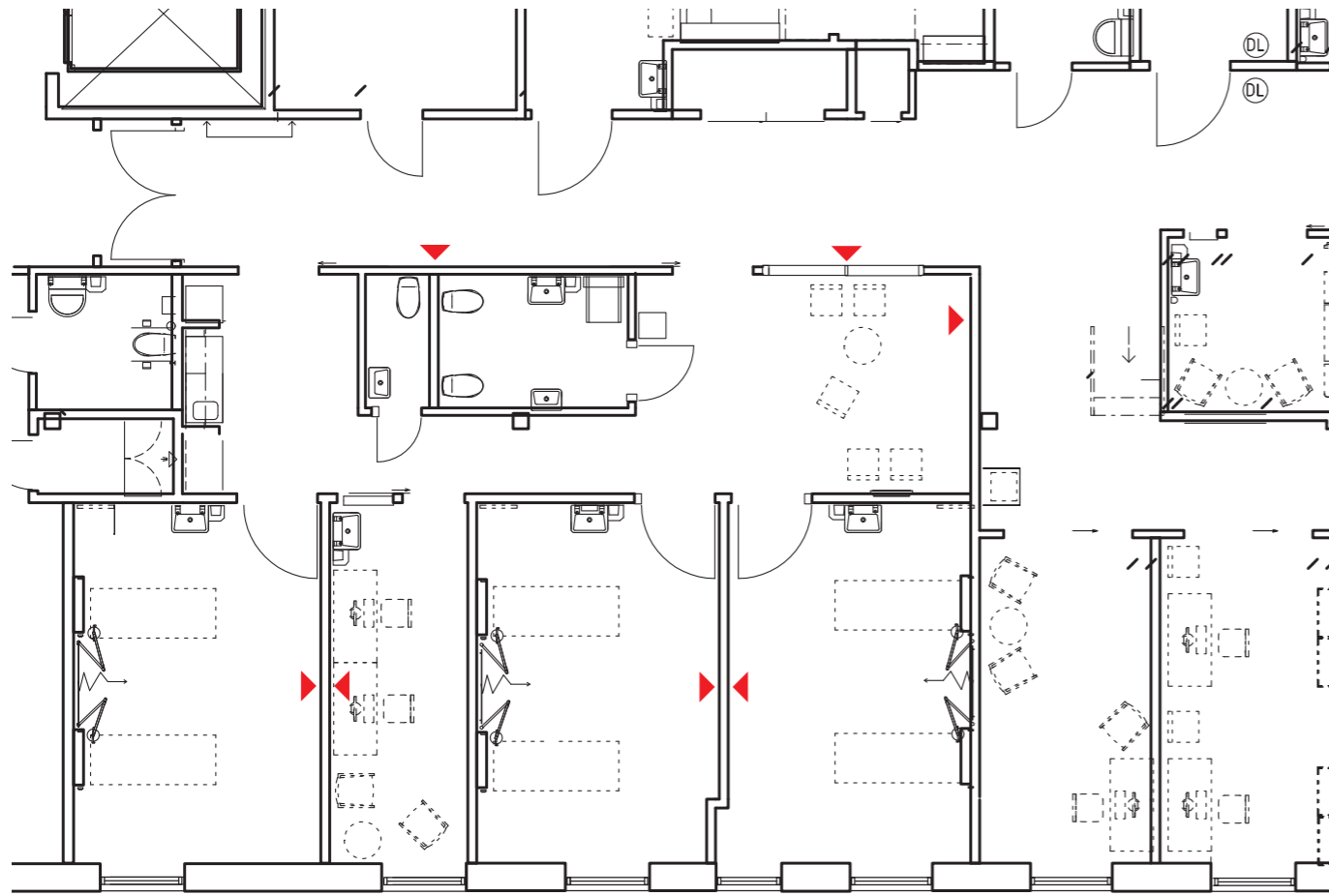
Patientrum 1



Patientrum 2

LJUSFÅNGST OCH NATTSPEGEL - fönstret mot drömmen/ natten/ leken

Alla verk ingår i samma narrativ och är utplacerade på sånt sätt att de ringar in platsen. De har en sammanhållen, låg färgskala för att skapa lugn.





IDA PETTERSSON

ida.pettersson@gmail.com
www.idapettersson.com